



Des données
de qualité...
pour des dispositifs
fiables !

La saisie des données aux urgences est une étape clef qui conditionne la qualité future des informations recueillies, et donc des dispositifs stratégiques qui en découlent.

Ainsi, les saisies ont un impact direct sur la fiabilité des bulletins épidémiologiques nationaux, les analyses régionales ou le déclenchement éventuel d'un dispositif HET.

Il est donc préconisé :

- D'utiliser les thésaurus nationaux recommandés par la Société Française de Médecine d'Urgence (SFMU) et par la Fédération des Observatoires Régionaux des Urgences (FEDORU)
- De compléter tous les champs utiles à la production de RPU, dans un souci d'exhaustivité
- De clôturer les dossiers en temps réel pour obtenir des délais conformes à l'activité réelle aux urgences, dans un souci de cohérence.

RPU

Résumé de Passage aux Urgences



Que deviennent les données
saisies aux Urgences ?



Conception: otempora.com - avril 2017



La saisie des données aux Urgences : des intérêts multiples

En région Grand Est, les données saisies dans les services d'accueil des urgences alimentent plusieurs dispositifs de santé publique nationaux et régionaux. Les GCS e-santé Grand Est gèrent au quotidien les flux de ces données pour en assurer la continuité et la qualité.

Les RPU contribuent :

- Au niveau régional, à fournir des données et des indicateurs à Est-RESCUE et aux acteurs de santé.
- Au niveau national, à la politique de veille et de sécurité sanitaire menée par les ARS, Santé Publique France et l'Agence Technique de l'Information sur l'Hospitalisation (ATIH).

Établissement disposant d'un Service d'Accueil des Urgences (SAU)

Transmission des RPU

> Concentrateur régional

Géré par les GCS e-santé Grand Est, il permet :

- D'assurer la réception et la transmission des RPU
- De rétablir les flux en cas de dysfonctionnement, en lien direct avec les référents des établissements
- De récupérer les données en cas d'interruption de flux

> Expertise régionale

Est-RESCUE (nouvel Observatoire et Réseau des urgences Grand Est) apporte sa connaissance du terrain pour l'analyse des données RPU dans le cadre de la réalisation :

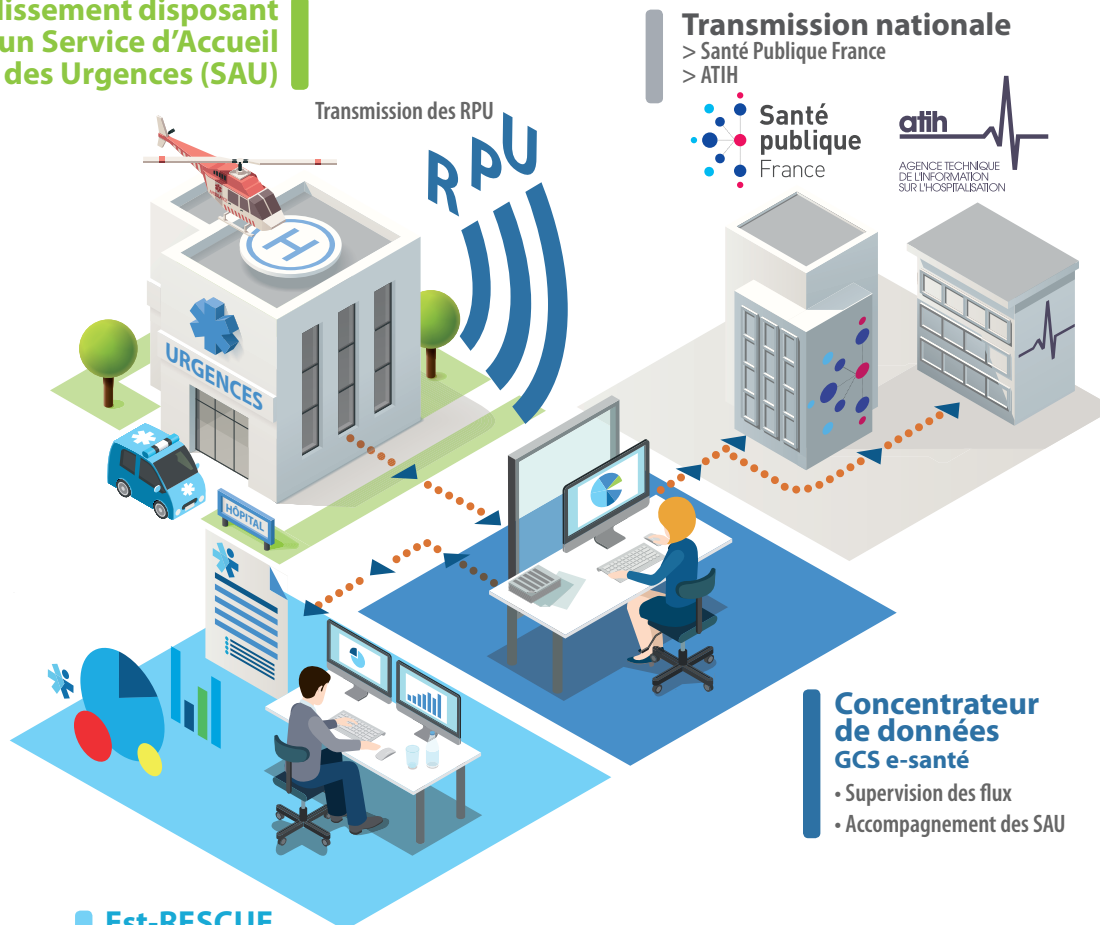
- D'un **panorama annuel Grand Est** de l'activité des urgences, avec interprétation des données
- De **tableaux de bord décisionnels** : durée moyenne de passage aux urgences, pathologies prises en charge, taux d'hospitalisation...
- D'**analyses ponctuelles** à la demande des établissements, de l'ARS...

Est-RESCUE

- Panorama annuel de l'activité des Urgences
- Tableaux de bord
- Bulletin d'information
- Dispositif Hôpital en Tension

Transmission nationale

> Santé Publique France
> ATIH



Concentrateur de données GCS e-santé

- Supervision des flux
- Accompagnement des SAU

> Veille nationale

Les données RPU sont transmises :

- Tous les jours à l'institut de veille sanitaire Santé Publique France, pour la **veille épidémiologique et la surveillance quotidienne de l'état de santé** des populations.
- Tous les mois à l'ATIH pour **améliorer la connaissance de l'activité des structures des urgences**.

> Dispositif HET

Les données RPU, associées à la disponibilité des lits saisie dans le Répertoire Opérationnel des Ressources, alimentent le dispositif « **Hôpital en Tension** » (HET).

Ainsi, les indicateurs HET permettent d'aider les établissements de santé de la région Grand Est à **analyser les situations critiques** (problèmes liés à la disponibilité des lits, saturation de l'accueil des urgences) et à **mettre en œuvre des mesures d'adaptation** (humaines, organisationnelles ou logistiques) pour **favoriser la continuité des soins** : ouverture d'un service, ajout de lits dans les unités, rappel de personnel...